

BETON VE HARÇ KİMYASAL KATKI MADDELERİ ÜRETİCİLERİ DERNEĞİ KATKI ENDEKSİ MART AYI RAPORU

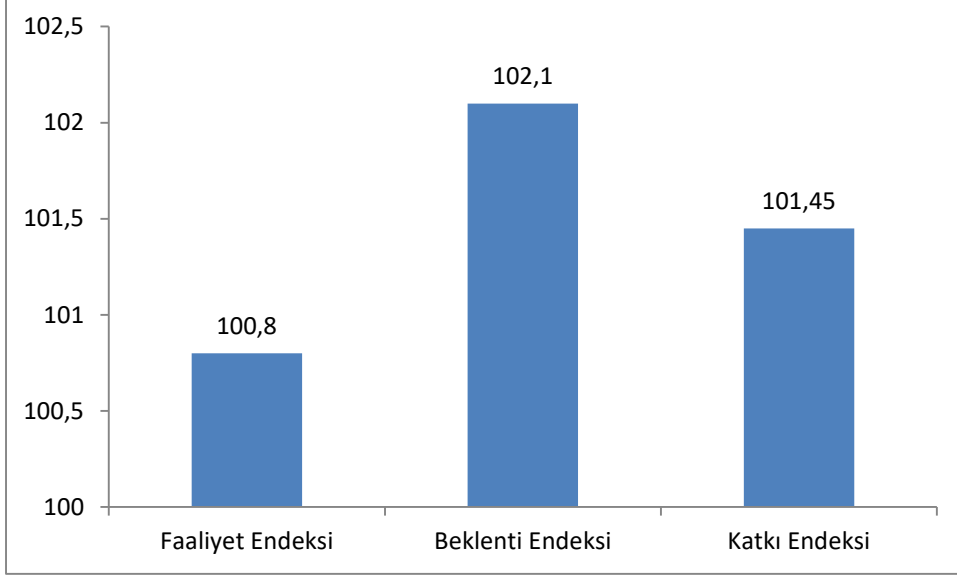
Her ay Türkiye katkı üreticisi firmalar ile gerçekleştirilen anket çalışması neticesinde 3 farklı endeks türetilmektedir:

- **Katkı Faaliyet Endeksi:** Katkı üreticisi firmalarının, geçmiş bir aylık faaliyetlerinin neticelerini ortaya koyan endeks.
- **Katkı Beklenti Endeksi:** Katkı üreticisi firmaların önümüzdeki üç aylık dönemde faaliyetlerinin hangi seviyede olacağına ilişkin beklentileri ortaya koyan endeks.
- **Katkı Endeksi:** Yukarıda yer verilen alt endekslerin tümünü içeren bileşik endekstir.

Söz konusu endekslerin oluşturulmasına esas teşkil eden anket ile firmalara 6 soru sorulmuştur. Her bir endeksin değeri 100'ün altında ya da üstünde olmasına bağlı olarak yorumlanmaktadır. 100'ün üzerinde olması durumunda önceki aya ait faaliyetin ya da gelecek döneme ilişkin beklentinin olumlu yönde geliştiği yorumu yapılmaktadır. Endeks değerleri 90-110 arasında bir değer alabilmektedir.

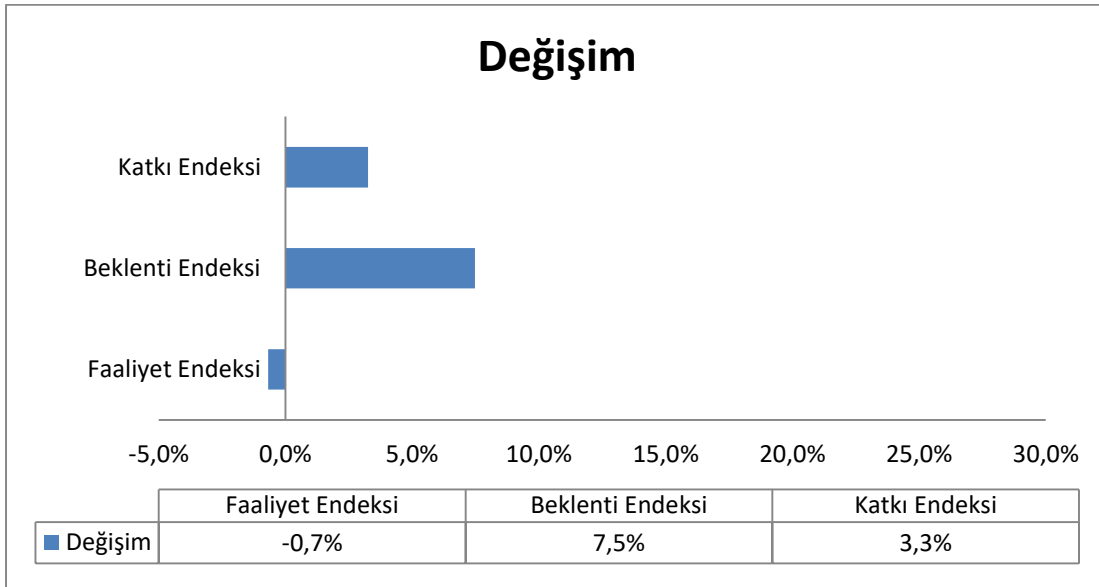
MART AYI ENDEKS SONUÇLARI

Grafik-1: Endeks Değerleri



Yukarıdaki Grafik-1’de 2 alt endeks ve bu alt endekslerden türetilen Katkı Endeksi değerleri görülmektedir. Mart ayında faaliyet endeksi eşik değerın üzerinden yer edinirken beklenti düzeyi daha yüksek seviyede gerçeklemiştir. İç ve dış pazarda ilk çeyrekte çok değişmeyen bir stabilite mevcuttur. Katkı endeksi, özellikle beklentinin yüksek olması neticesinde yukarı yönlü hareket etmiştir.

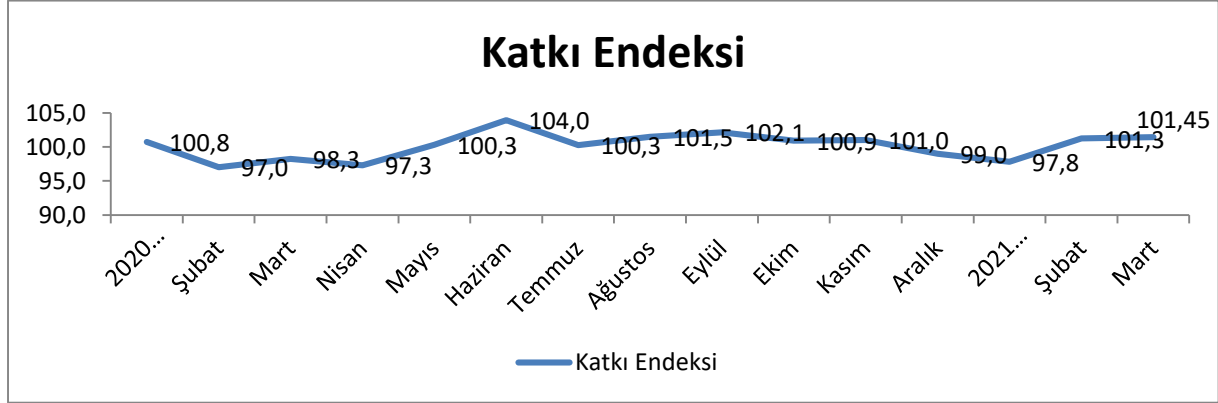
Grafik-2: Bir Önceki Yılın Aynı Ayına Göre Değişim (%)



Yukarıdaki Grafik-2’de görülen değişimlerden, geçen senenin aynı ayı ile kıyaslandığında sektörün faaliyette geçen seneye kıyasla daha kötü olduğu, buna karşılık beklentinin ciddi

iyileştiđi anlařılmaktadır. Beklentideki pozitif deđer ile birlikte katkı endeksi pozitif tarafta kalabilmiřtir.

Grafik-3: Katkı Endeksi



Son olarak Grafik-3'de bileşik endeks olan katkı endeksi gösterilmiştir. Katkı endeksi faaliyette ve daha önemlisi beklentideki artış ile birlikte mart ayında sınırlı bir yükseliř göstermiştir.