



BETON VE HARÇ KİMYASAL KATKI MADDELERİ ÜRETİCİLERİ DERNEĞİ KATKI ENDEKSİ OCAK AYI RAPORU

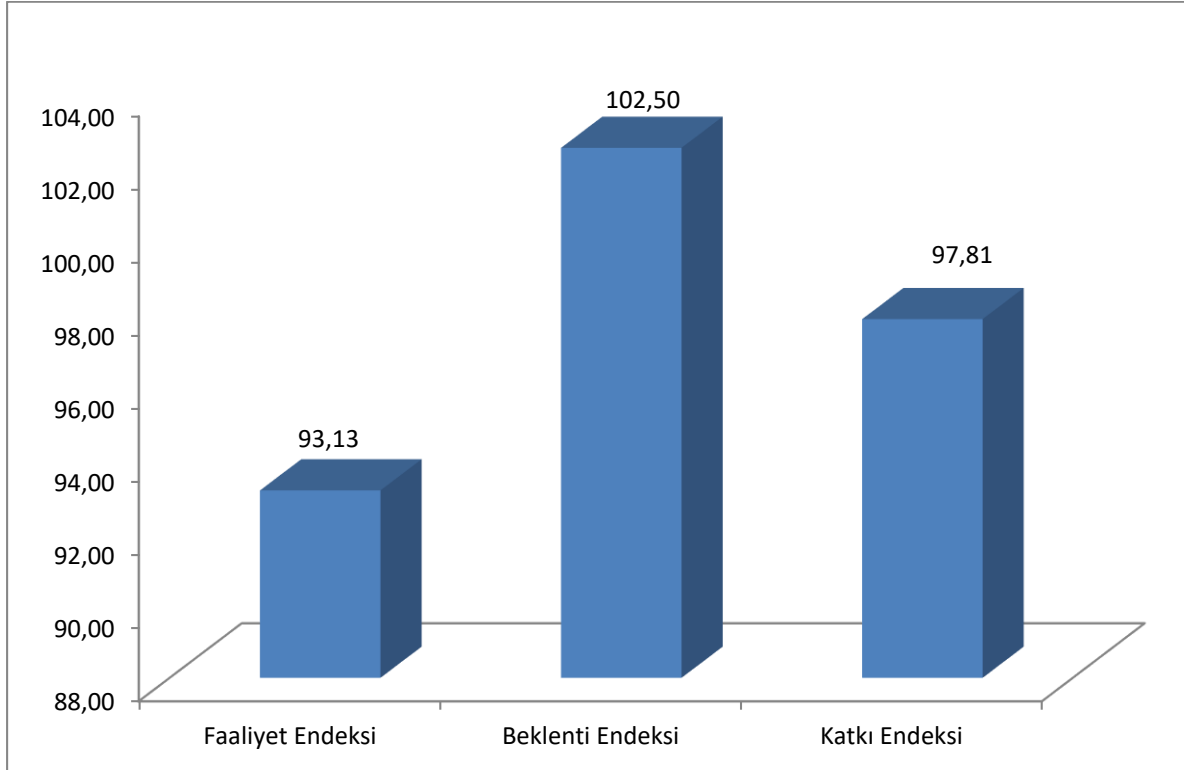
Her ay Türkiye katkı üreticisi firmalar ile gerçekleştirilen anket çalışması neticesinde 3 farklı endeks türetilmektedir:

- **Katkı Faaliyet Endeksi:** Katkı üreticisi firmalarının, geçmiş bir aylık faaliyetlerinin neticelerini ortaya koyan endeks.
- **Katkı Beklenti Endeksi:** Katkı üreticisi firmaların önümüzdeki üç aylık dönemde faaliyetlerinin hangi seviyede olacağına ilişkin beklentileri ortaya koyan endeks.
- **Katkı Endeksi:** Yukarıda yer verilen alt endekslerin tümünü içeren bileşik endekstir.

Söz konusu endekslerin oluşturulmasına esas teşkil eden anket ile firmalara 6 soru sorulmuştur. Her bir endeksin değeri 100'ün altında ya da üstünde olmasına bağlı olarak yorumlanmaktadır. 100'ün üzerinde olması durumunda önceki aya ait faaliyetin ya da gelecek döneme ilişkin beklentinin olumlu yönde geliştiği yorumu yapılmaktadır. Endeks değerleri 90-110 arasında bir değer alabilmektedir.

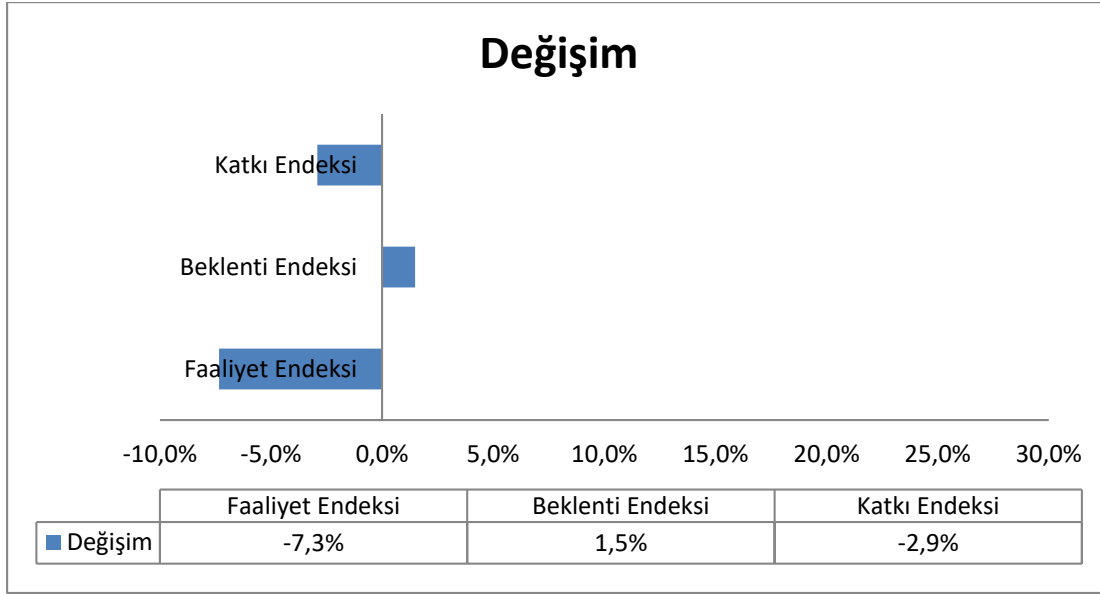
OCAK AYI ENDEKS SONUÇLARI

Grafik-1: Endeks Deđerleri



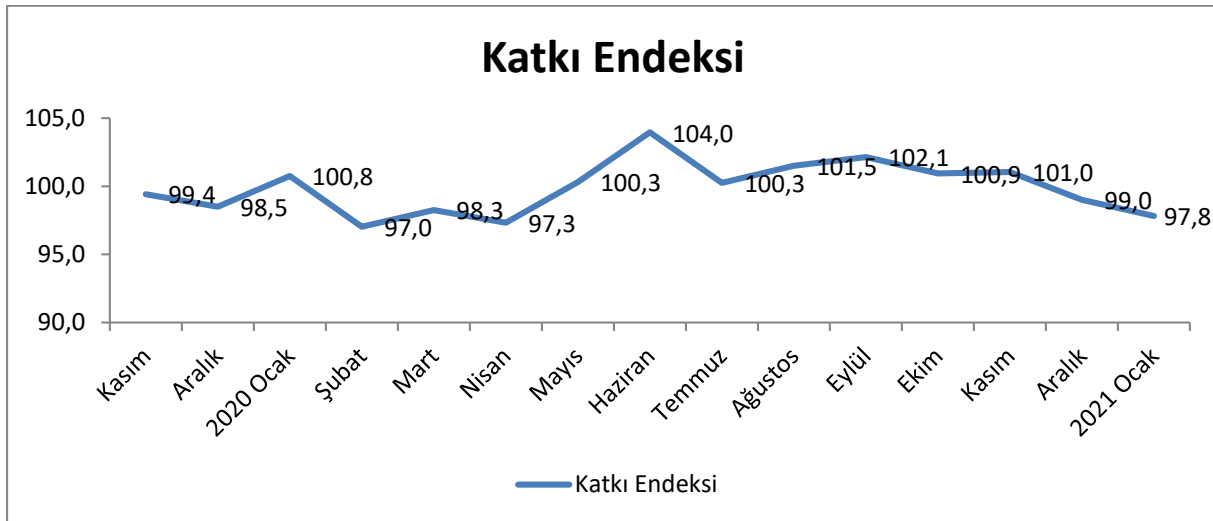
Yukarıdaki Grafik-1’de 2 alt endeks ve bu alt endekslerden türetilen Katkı Endeksi deđerleri görölmektedir. Aralık ayında eşik deđerin altında kalan faaliyet endeksi yılın ilk ayında daha da düşmüştür. Beklenti endeksi ise pozitif tarafta yükseliş göstermektedir. 2021 ocak ayında hem ihracatta hem de iç pazarda bir gerileme söz konusudur. Katkı endeksi, faaliyetteki düşüşe paralel olarak eşik deđerin altında kalmıştır.

Grafik-2: Bir Önceki Yılın Aynı Ayına Göre Deđişim (%)



Yukarıdaki Grafik-2’de görülen değişimlerden, geçen senenin aynı ayı ile kıyaslandığında faaliyette bir gerileme, beklenti endeksinde ise yükseliş görülmektedir. Genel katkı endeksi, faaliyetteki gerilemeye bağlı olarak yıllık bazda azalma göstermiştir.

Grafik-3: Katkı Endeksi



Son olarak Grafik-3’de bileşik endeks olan katkı endeksi gösterilmiştir. Genel katkı endeksi 7 aydır eşik değerinin üzerinde tutunduktan sonra aralık ayında eşik değerinin altına gerilemiş, yılın ilk ayında da bu gerileme devam etmiştir.