



BETON VE HARÇ KİMYASAL KATKI MADDELERİ ÜRETİCİLERİ DERNEĞİ KATKI ENDEKSİ MAYIS AYI RAPORU

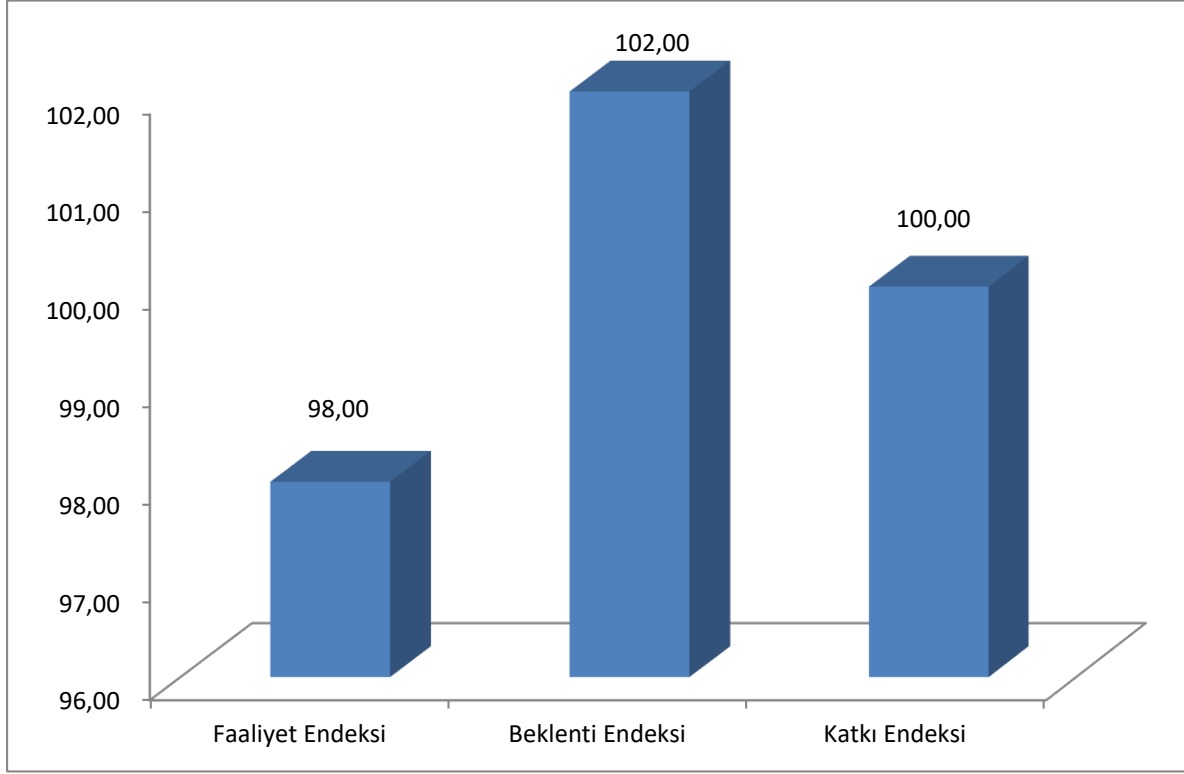
Her ay Türkiye katkı üreticisi firmalar ile gerçekleştirilen anket çalışması neticesinde 3 farklı endeks türetilmektedir:

- **Katkı Faaliyet Endeksi:** Katkı üreticisi firmalarının, geçmiş bir aylık faaliyetlerinin neticelerini ortaya koyan endeks.
- **Katkı Beklenti Endeksi:** Katkı üreticisi firmaların önümüzdeki üç aylık dönemde faaliyetlerinin hangi seviyede olacağına ilişkin beklentileri ortaya koyan endeks.
- **Katkı Endeksi:** Yukarıda yer verilen alt endekslerin tümünü içeren bileşik endekstir.

Söz konusu endekslerin oluşturulmasına esas teşkil eden anket ile firmalara 6 soru sorulmuştur. Her bir endeksin değeri 100'ün altında ya da üstünde olmasına bağlı olarak yorumlanmaktadır. 100'ün üzerinde olması durumunda önceki aya ait faaliyetin ya da gelecek döneme ilişkin beklentinin olumlu yönde geliştiği yorumu yapılmaktadır. Endeks değerleri 90-110 arasında bir değer alabilmektedir.

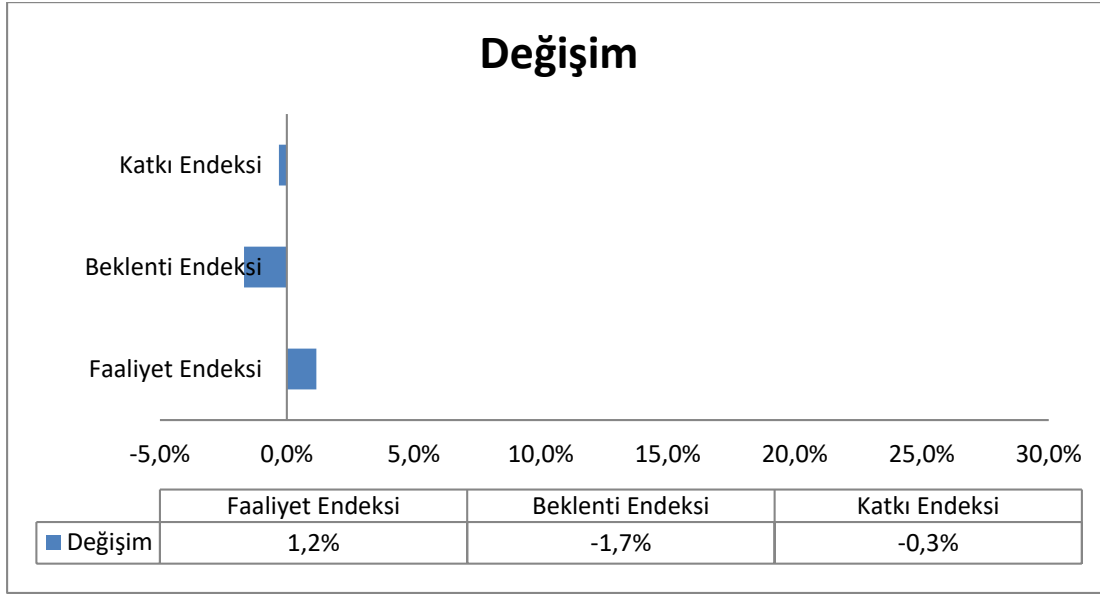
MAYIS AYI ENDEKS SONUÇLARI

Grafik-1: Endeks Deđerleri



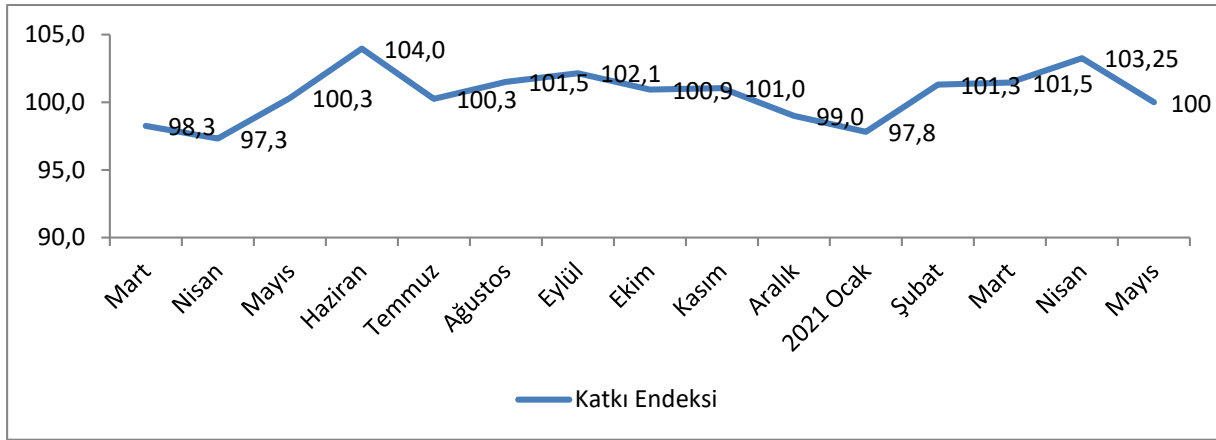
Yukarıdaki Grafik-1’de 2 alt endeks ve bu alt endekslerden türetilen Katkı Endeksi deđerleri görölmektedir. Mayıs ayında faaliyet endeksi eşik deđerin altına gerilemiştir. Beklenti endeksi ise yükseliş sergilemiştir.

Grafik-2: Bir Önceki Yılın Aynı Ayına Göre Deđişim (%)



Yukarıdaki Grafik-2’de görülen değişimlerden, geçen senenin aynı ayı ile kıyaslandığında faaliyet endeksi yükseliş göstermekle beraber özellikle faaliyetin eşğin altında kalması ile birlikte değerlendirildiğinde inşaat sektöründeki hareketliliğin yeterli olmadığı anlaşılmaktadır. Beklenti tarafı geçen seneye kıyasla düşüktür.

Grafik-3: Katkı Endeksi



Son olarak Grafik-3’de bileşik endeks olan katkı endeksi gösterilmiştir. Katkı endeksi faaliyet tarafında görülen gerilemeye paralel olarak mayıs ayında aşağı yönlü hareket etmiştir.