

BETON VE HARÇ KİMYASAL KATKI MADDELERİ ÜRETİCİLERİ DERNEĞİ KATKI ENDEKSİ ŞUBAT AYI RAPORU

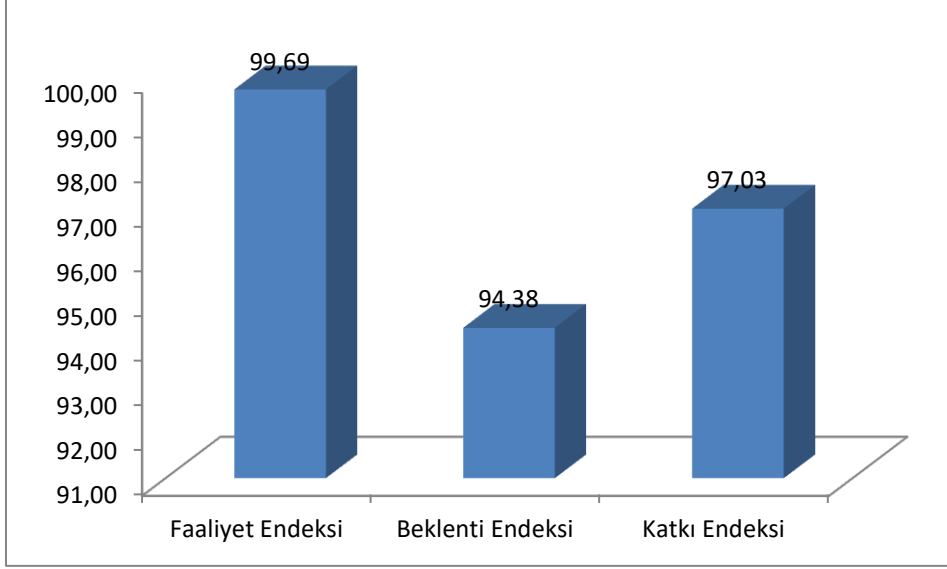
Her ay Türkiye katkı üreticisi firmalar ile gerçekleştirilen anket çalışması neticesinde 3 farklı endeks türetilmektedir:

- **Katkı Faaliyet Endeksi:** Katkı üreticisi firmalarının, geçmiş bir aylık faaliyetlerinin neticelerini ortaya koyan endeks.
- **Katkı Beklenti Endeksi:** Katkı üreticisi firmaların önümüzdeki üç aylık dönemde faaliyetlerinin hangi seviyede olacağına ilişkin beklentileri ortaya koyan endeks.
- **Katkı Endeksi:** Yukarıda yer verilen alt endekslerin tümünü içeren bileşik endekstir.

Söz konusu endekslerin oluşturulmasına esas teşkil eden anket ile firmalara 6 soru sorulmuştur. Her bir endeksin değeri 100'ün altında ya da üstünde olmasına bağlı olarak yorumlanmaktadır. 100'ün üzerinde olması durumunda önceki aya ait faaliyetin ya da gelecek döneme ilişkin beklentinin olumlu yönde geliştiği yorumu yapılmaktadır. Endeks değerleri 90-110 arasında bir değer alabilmektedir.

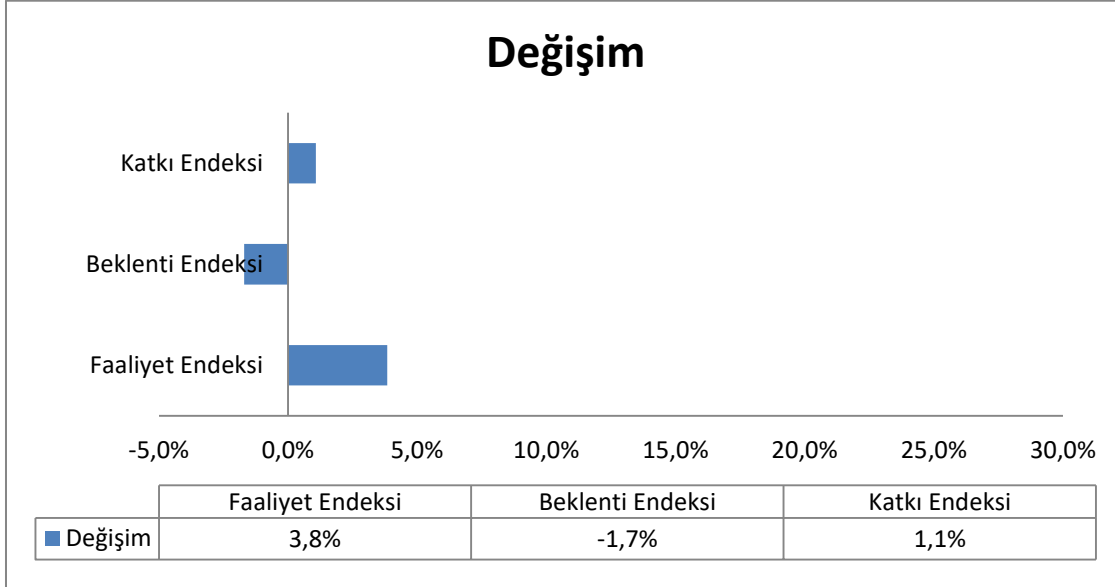
ŞUBAT AYI ENDEKS SONUÇLARI

Grafik-1: Endeks Değerleri



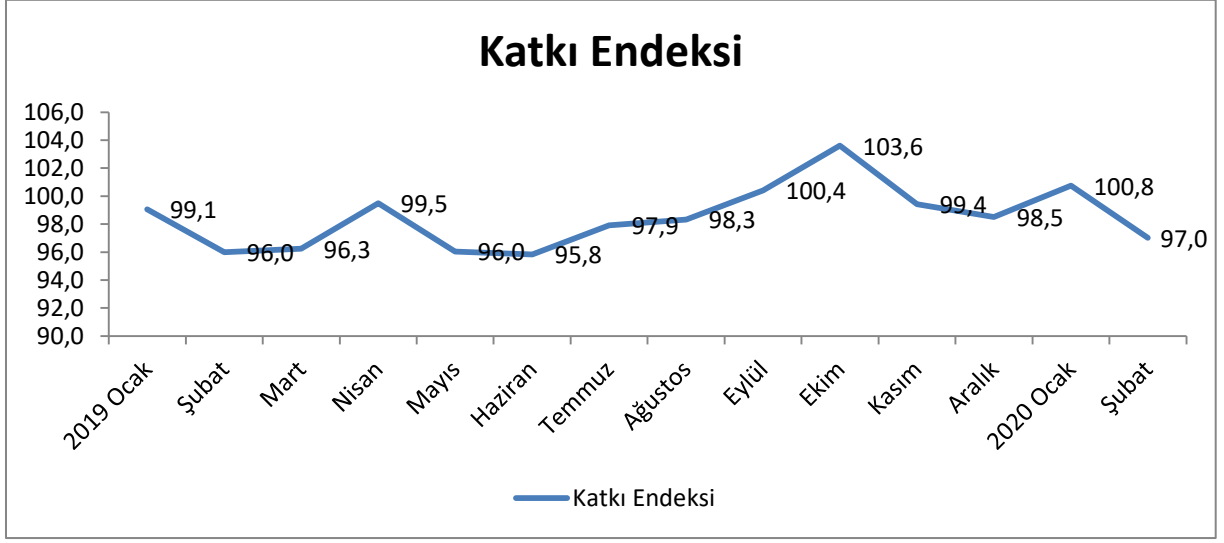
Yukarıdaki Grafik-1’de 2 alt endeks ve bu alt endekslerden türetilen Katkı Endeksi değerleri görülmektedir. Her üç endeksde şubat ayında eşik değerın üzerine çıkamamıştır. Faaliyette ocak ayındaki yükselişten sonra şubatta ciddi bir düşüş söz konusudur. İç pazarda ve dış pazarda bir hareketlilik görünmemektedir. Beklenti endeksi diptedir.

Grafik-2: Bir Önceki Yılın Aynı Ayına Göre Değişim (%)



Yukarıdaki Grafik-2’de görülen değişimlerden, geçen senenin aynı ayı ile kıyaslandığında sektörün faaliyette geçen seneye kıyasla iyi olduğu, buna karşılık beklentinin oldukça düşük olduğu anlaşılmaktadır. Faaliyetteki pozitif değer ile birlikte katkı endeksi pozitif tarafta kalabilmiştir.

Grafik-3: Katkı Endeksi



Son olarak Grafik-3’de bileşik endeks olan katkı endeksi gösterilmiştir. Katkı endeksi hem beklentinin hem de faaliyet endeksinin azalması ile birlikte yeni yılın ikinci ayında azalma göstermiştir. Endeks değeri son yedi ayın en düşük değerini almıştır.