



BETON VE HARÇ KİMYASAL KATKI MADDELERİ ÜRETİCİLERİ DERNEĐİ KATKI ENDEKSİ EKİM AYI RAPORU

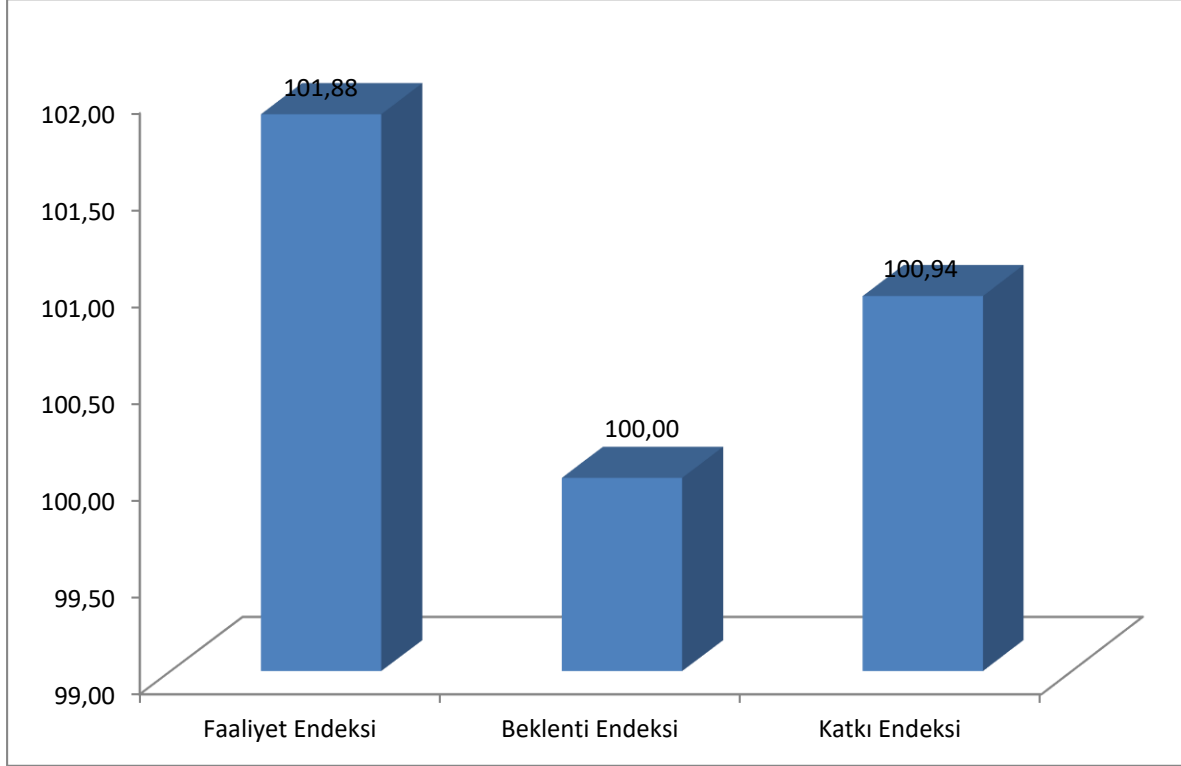
Her ay Türkiye katkı üreticisi firmalar ile gerçekleştirilen anket çalışması neticesinde 3 farklı endeks türetilmektedir:

- **Katkı Faaliyet Endeksi:** Katkı üreticisi firmalarının, geçmiş bir aylık faaliyetlerinin neticelerini ortaya koyan endeks.
- **Katkı Beklenti Endeksi:** Katkı üreticisi firmaların önümüzdeki üç aylık dönemde faaliyetlerinin hangi seviyede olacağına ilişkin beklentileri ortaya koyan endeks.
- **Katkı Endeksi:** Yukarıda yer verilen alt endekslerin tümünü içeren bileşik endekstir.

Söz konusu endekslerin oluşturulmasına esas teşkil eden anket ile firmalara 6 soru sorulmuştur. Her bir endeksin değeri 100'ün altında ya da üstünde olmasına bağlı olarak yorumlanmaktadır. 100'ün üzerinde olması durumunda önceki aya ait faaliyetin ya da gelecek döneme ilişkin beklentinin olumlu yönde geliştiđi yorumu yapılmaktadır. Endeks değeri 90-110 arasında bir değeri alabilmektedir.

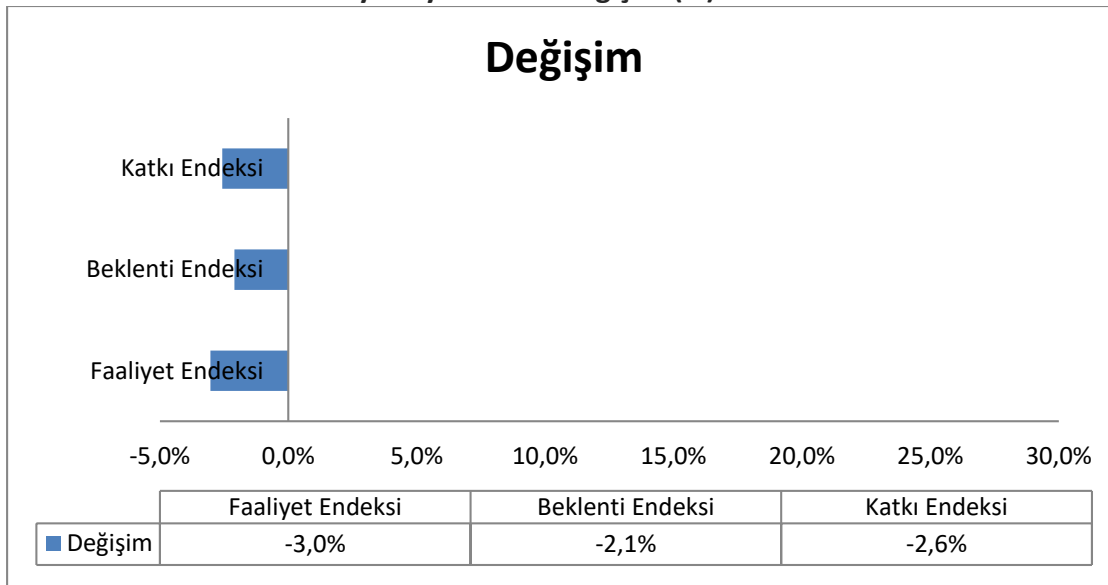
EKİM AYI ENDEKS SONUÇLARI

Grafik-1: Endeks Deđerleri



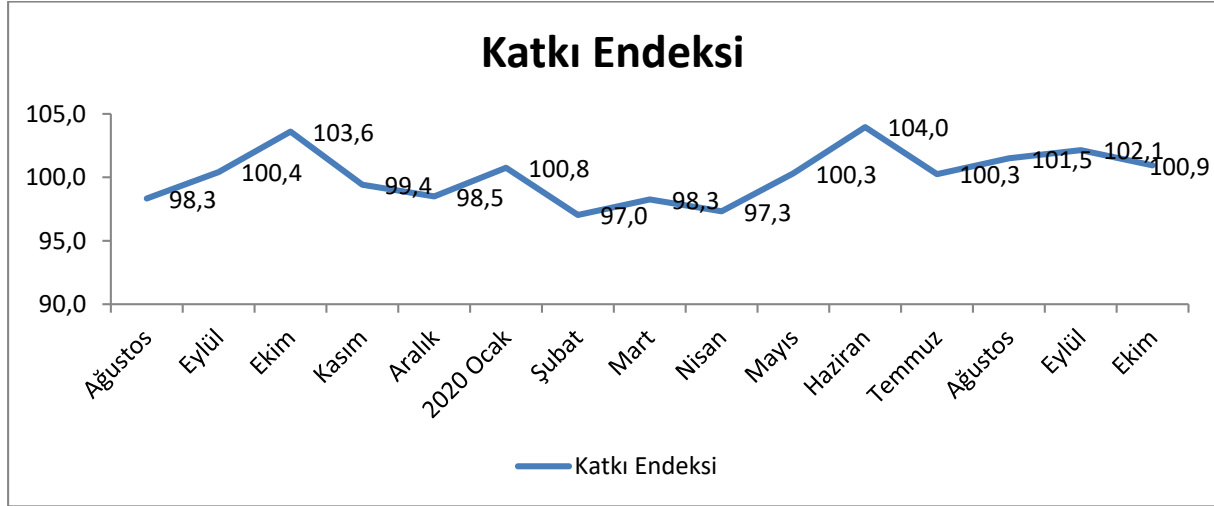
Yukarıdaki Grafik-1'de 2 alt endeks ve bu alt endekslerden türetilen Katkı Endeksi deđerleri görölmektedir. Eylül ayında faaliyet endeksindeki yılın en zirvesinden sonra ekimde endeks azalarak eşik deđerin üstünde kalmıştır. Beklenti eşik deđerin tam üzerindedir. İç pazarda hareketlilik devam ederken dış pazar görece daha yavaş ilerlemektedir. Katkı endeksi, faaliyetteki gerilemeye rağmen ile eşik deđerin üzerinde kalmıştır.

Grafik-2: Bir Önceki Yılın Aynı Ayına Göre Deđişim (%)



Yukarıdaki Grafik-2’de görölen deđişimlerden, geöen senenin aynı ayı ile kıyaslandığında tüm endekslerin gerilediđi anlaşılmaktadır. Önceki aylarda pozitif olan deđişim oranları kasım ayında negatife dönmüştür.

Grafik-3: Katkı Endeksi



Son olarak Grafik-3’de bileşik endeks olan katkı endeksi gösterilmiştir. Genel katkı endeksi, hazirandaki yükseliş süreci içinde halen eşik deđerın üzerindedir. Ancak trendin yönü aşağı görünmektedir.