



BETON VE HARÇ KİMYASAL KATKI MADDELERİ ÜRETİCİLERİ DERNEĐİ KATKI ENDEKSİ TEMMUZ AYI RAPORU

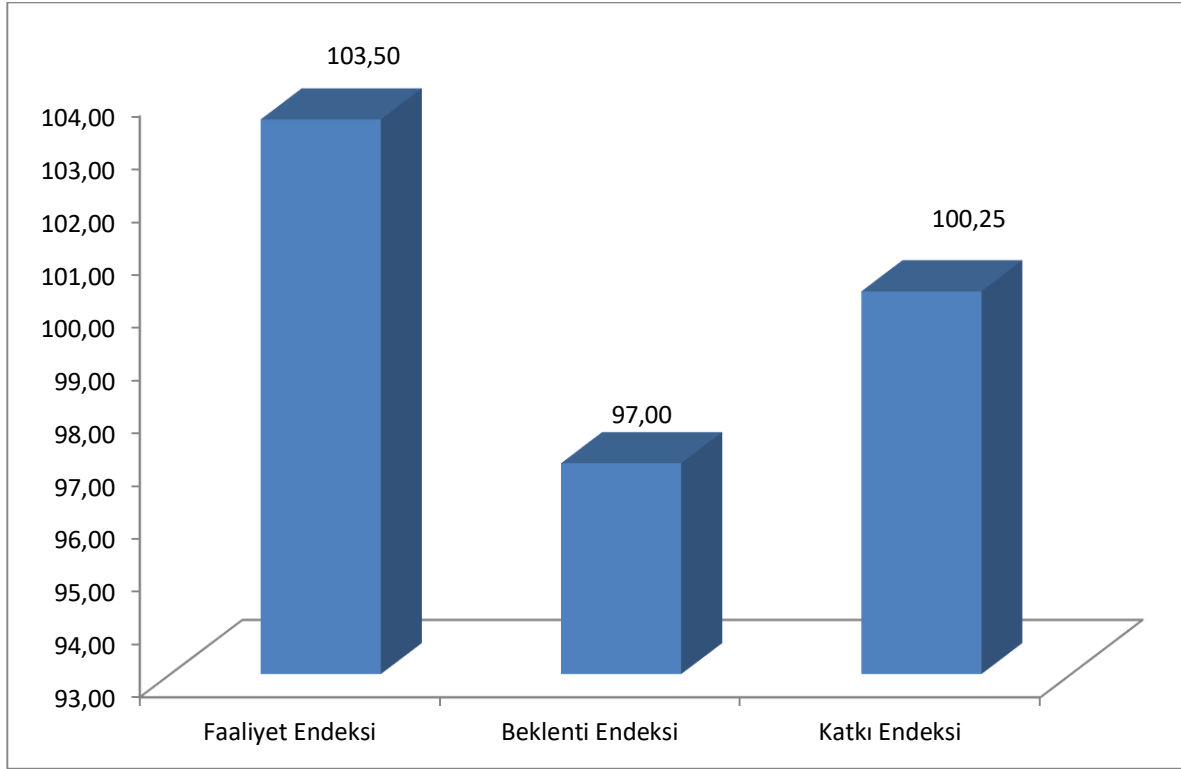
Her ay Türkiye katkı üreticisi firmalar ile gerçekleştirilen anket çalışması neticesinde 3 farklı endeks türetilmektedir:

- **Katkı Faaliyet Endeksi:** Katkı üreticisi firmalarının, geçmiş bir aylık faaliyetlerinin neticelerini ortaya koyan endeks.
- **Katkı Beklenti Endeksi:** Katkı üreticisi firmaların önümüzdeki üç aylık dönemde faaliyetlerinin hangi seviyede olacağına ilişkin beklentileri ortaya koyan endeks.
- **Katkı Endeksi:** Yukarıda yer verilen alt endekslerin tümünü içeren bileşik endekstir.

Söz konusu endekslerin oluşturulmasına esas teşkil eden anket ile firmalara 6 soru sorulmuştur. Her bir endeksin değeri 100'ün altında ya da üstünde olmasına bađlı olarak yorumlanmaktadır. 100'ün üzerinde olması durumunda önceki aya ait faaliyetin ya da gelecek döneme ilişkin beklentinin olumlu yönde geliştiđi yorumu yapılmaktadır. Endeks değeri 90-110 arasında bir değeri alabilmektedir.

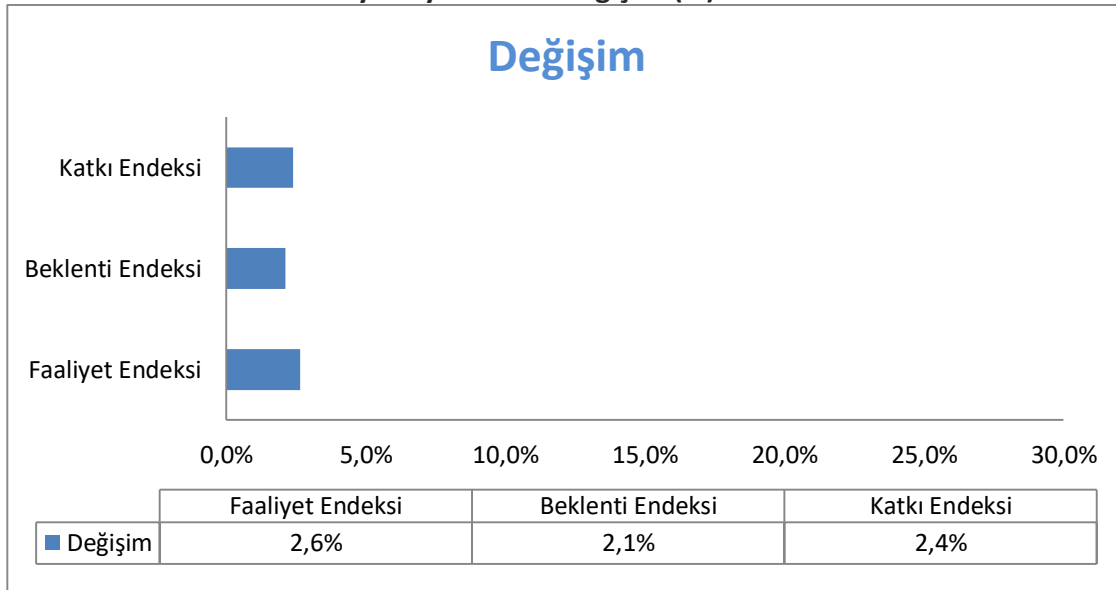
TEMMUZ AYI ENDEKS SONUÇLARI

Grafik-1: Endeks Değerleri



Yukarıdaki Grafik-1’de 2 alt endeks ve bu alt endekslerden türetilen Katkı Endeksi değerleri görülmektedir. Haziran ayında faaliyetteki zirveden sonra temmuzda endeks yüksek kalmaya devam etmiştir. Beklenti eşik değerinin altına inmiştir. İç pazarda inşaatın hız kazanması ile birlikte faaliyetteki gelişme 2. ayını geride bırakmıştır. Katkı endeksi, beklentideki düşüş ile birlikte gerilemiştir. Dış pazardan ziyade iç pazar olanakları ön plana çıkmıştır.

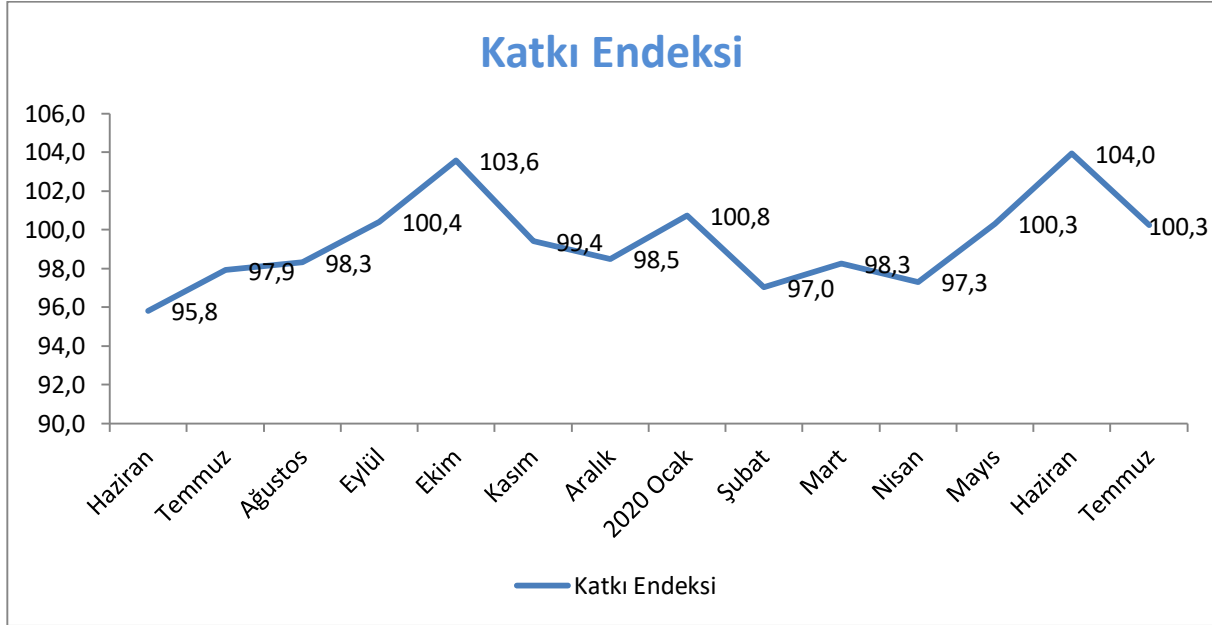
Grafik-2: Bir Önceki Yılın Aynı Ayına Göre Değişim (%)



Yukarıdaki Grafik-2’de görülen değişimlerden, geçen senenin aynı ayı ile kıyaslandığında hem faaliyetin hem de beklentinin yükseldiği görülmüştür. Temmuz ayında geçen senenin aynı dönemi ile

kıyaslandığında faaliyetin daha iyi olduđu, beklentideki iyileşmenin daha sınırlı olduđu anlaşılmaktadır.

Grafik-3: Katkı Endeksi



Son olarak Grafik-3'de bileşik endeks olan katkı endeksi gösterilmiştir. Haziran ayındaki 104 değeri zirve olarak kayıtlara geçtikten sonra temmuzda katkı endeksi gerilemiş ancak eşik değerin üzerinde kalmaya devam etmiştir.