

## BETON VE HARÇ KİMYASAL KATKI MADDELERİ ÜRETİCİLERİ DERNEĞİ KATKI ENDEKSİ NİSAN AYI RAPORU

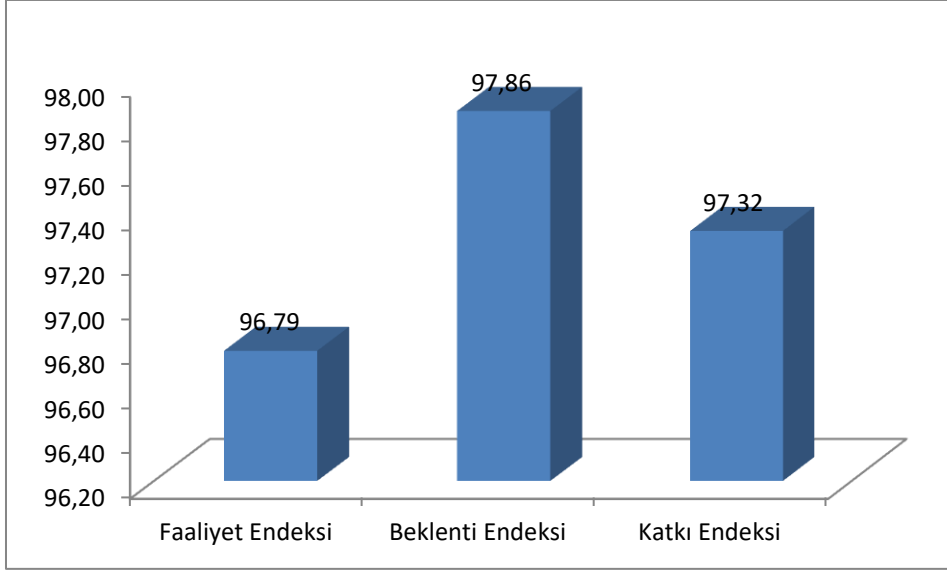
Her ay Türkiye katkı üreticisi firmalar ile gerçekleştirilen anket çalışması neticesinde 3 farklı endeks türetilmektedir:

- **Katkı Faaliyet Endeksi:** Katkı üreticisi firmalarının, geçmiş bir aylık faaliyetlerinin neticelerini ortaya koyan endeks.
- **Katkı Beklenti Endeksi:** Katkı üreticisi firmaların önümüzdeki üç aylık dönemde faaliyetlerinin hangi seviyede olacağına ilişkin beklentileri ortaya koyan endeks.
- **Katkı Endeksi:** Yukarıda yer verilen alt endekslerin tümünü içeren bileşik endekstir.

Söz konusu endekslerin oluşturulmasına esas teşkil eden anket ile firmalara 6 soru sorulmuştur. Her bir endeksin değeri 100'ün altında ya da üstünde olmasına bağlı olarak yorumlanmaktadır. 100'ün üzerinde olması durumunda önceki aya ait faaliyetin ya da gelecek döneme ilişkin beklentinin olumlu yönde geliştiği yorumu yapılmaktadır. Endeks değerleri 90-110 arasında bir değer alabilmektedir.

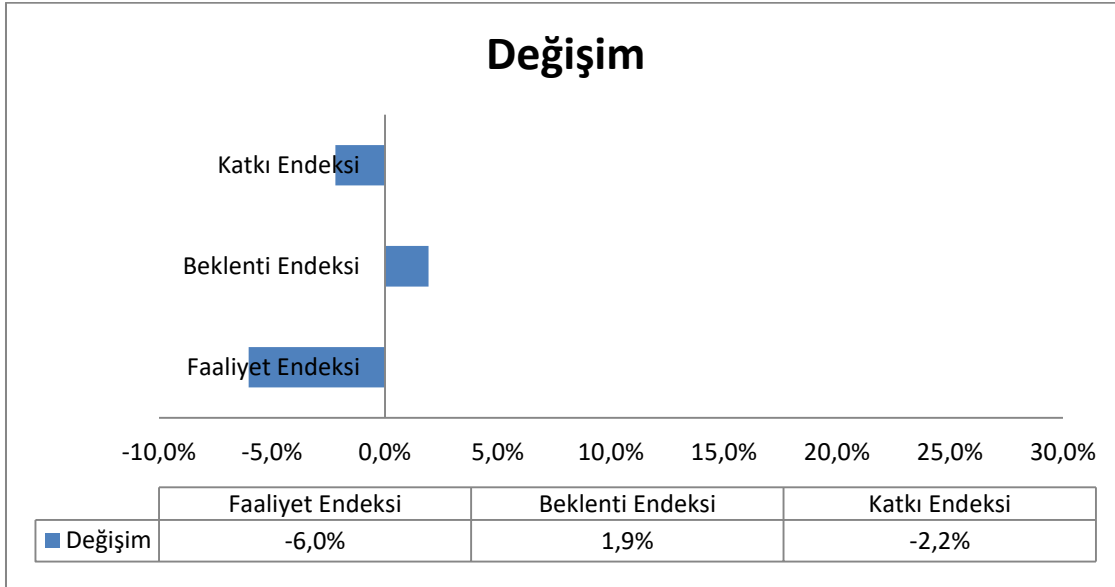
## NİSAN AYI ENDEKS SONUÇLARI

**Grafik-1: Endeks Değerleri**



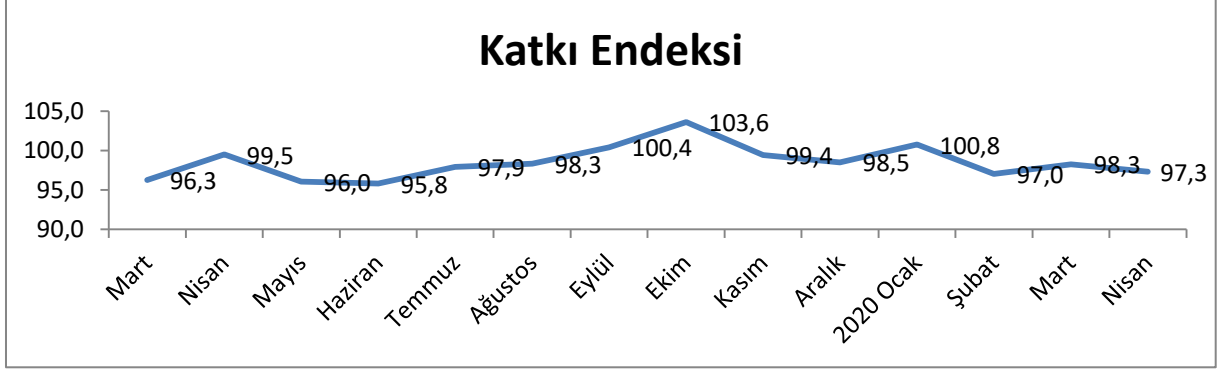
Yukarıdaki Grafik-1’de 2 alt endeks ve bu alt endekslerden türetilen Katkı Endeksi değerleri görülmektedir. Nisan ayında faaliyet endeksi oldukça düşük gelirken, beklenti eşik değerinin altında ama görece yüksek kalmıştır. Faaliyet marttaki kısa süreli yükselişten sonra nisan ayında ciddi düşmüştür. Hem içpazar hem de ihracatta daralma yaşanmıştır.

**Grafik-2: Bir Önceki Yılın Aynı Ayına Göre Değişim (%)**



Yukarıdaki Grafik-2’de görülen değişimlerden, geçen senenin aynı ayı ile kıyaslandığında faaliyetin önemli oranda gerilediği anlaşılmaktadır. Pandemi sonrasındaki normalleşme adımlarının etkisi ile beklentide yükselme görülmektedir.

**Grafik-3: Katkı Endeksi**



Son olarak Grafik-3'de bileşik endeks olan katkı endeksi gösterilmiştir. Genel katkı endeksi, faaliyetteki ciddi daralmanın etkisi ile aşağı yönlü hareket etmiştir.